

# МЭРИЯ ГОРОДА ЯРОСЛАВЛЯ

## ПОСТАНОВЛЕНИЕ

30.06.2022

№ 612

О подготовке проекта межевания территории, ограниченной просп. Авиаторов, ул. 1-й Тверицкой, Сквозным пер., 1-м Тверицким пер. в Заволжском районе города Ярославля

В соответствии с Градостроительным кодексом Российской Федерации, постановлением мэра города Ярославля от 29.03.2006 № 1028 «Об обеспечении подготовки документации по планировке территории города Ярославля», решением комиссии по подготовке проекта правил землепользования и застройки города Ярославля (протокол от 20.05.2022 № 4), учитывая предложение Кузнецова Александра Анатольевича от 12.04.2022 о подготовке проекта межевания территории и безвозмездной передаче его в муниципальную собственность,

**МЭРИЯ ГОРОДА ЯРОСЛАВЛЯ ПОСТАНОВЛЯЕТ:**

1. Подготовить проект межевания территории, ограниченной просп. Авиаторов, ул. 1-й Тверицкой, Сквозным пер., 1-м Тверицким пер. в Заволжском районе города Ярославля, границы которой отображены на схеме (приложение).

2. Установить, что предложения физических или юридических лиц о порядке, сроках подготовки и содержании проекта межевания территории, указанной в пункте 1 постановления, направляются в департамент градостроительства мэрии города Ярославля (Революционный пр-д, д. 6) в течение 20 дней со дня официального опубликования постановления.

3. Опубликовать постановление в газете «Городские новости» в течение 3 дней со дня его принятия и разместить на официальном портале города Ярославля в информационно-телекоммуникационной сети «Интернет».

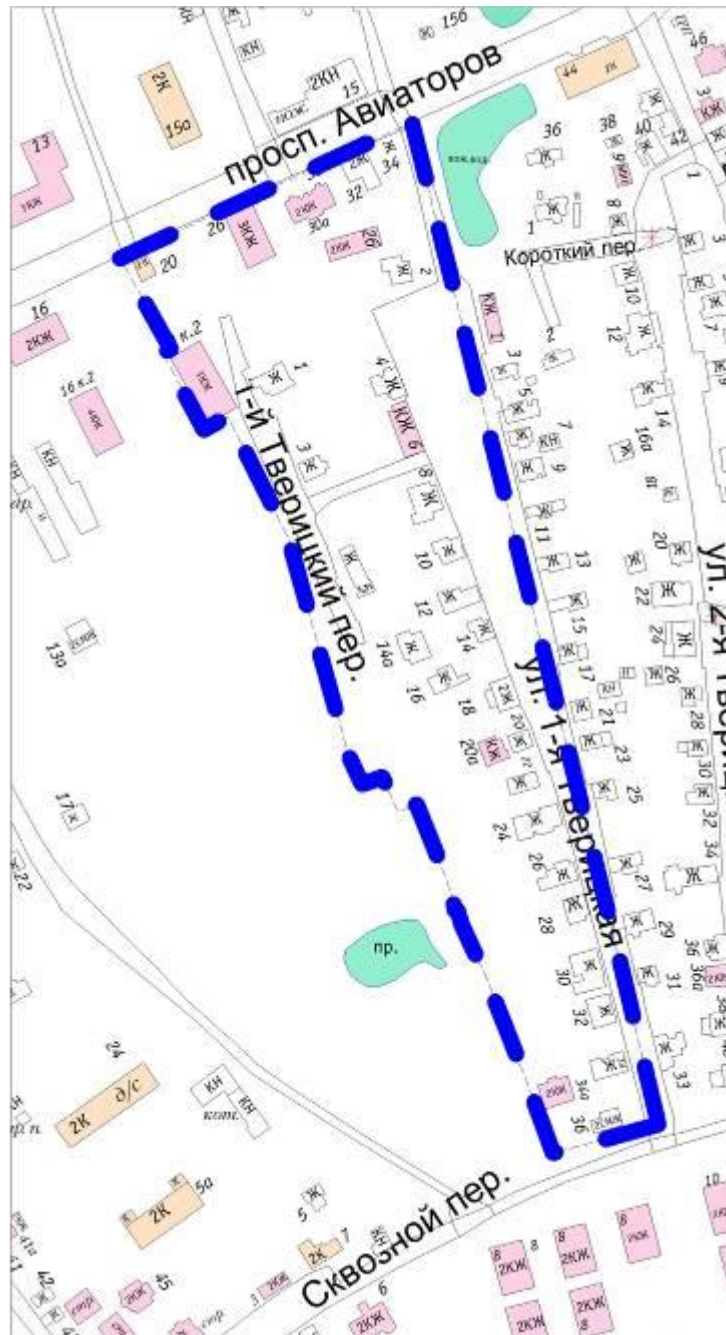
4. Контроль за исполнением постановления возложить на заместителя мэра города Ярославля по вопросам градостроительства.

5. Постановление вступает в силу со дня его официального опубликования.

Заместитель мэра города Ярославля  
по вопросам социально-экономического  
развития города

И.В. Мотовилов

Схема границ территории, ограниченной просп. Авиаторов, ул. 1-й Тверицкой,  
Сквозным пер., 1-м Тверицким пер. в Заволжском районе города Ярославля



— — — — — граница территории для подготовки проекта межевания.