

# МЭРИЯ ГОРОДА ЯРОСЛАВЛЯ

## ПОСТАНОВЛЕНИЕ

25.05.2022

№ 467

Об утверждении проекта межевания территории, ограниченной ул. Озерной гривкой, 1-м Сабанеевским пер., ул. Сабанеевской, ул. Хуторской в Заволжском районе города Ярославля

В соответствии с Градостроительным кодексом Российской Федерации, учитывая материалы общественных обсуждений (протокол от 11.03.2022, заключение от 14.03.2022), МЭРИЯ ГОРОДА ЯРОСЛАВЛЯ ПОСТАНОВЛЯЕТ:

1. Утвердить проект межевания территории, ограниченной ул. Озерной гривкой, 1-м Сабанеевским пер., ул. Сабанеевской, ул. Хуторской в Заволжском районе города Ярославля, в составе:

- чертежа межевания территории, ограниченной ул. Озерной гривкой, 1-м Сабанеевским пер., ул. Сабанеевской, ул. Хуторской в Заволжском районе города Ярославля (приложение 1);

- текстовой части проекта межевания территории, ограниченной ул. Озерной гривкой, 1-м Сабанеевским пер., ул. Сабанеевской, ул. Хуторской в Заволжском районе города Ярославля (приложение 2).

2. Департаменту градостроительства мэрии города Ярославля обеспечить размещение проекта межевания территории, указанного в пункте 1 постановления, в государственной информационной системе обеспечения градостроительной деятельности.

3. Опубликовать постановление в газете «Городские новости» в течение 7 дней со дня его принятия и разместить на официальном портале города Ярославля в информационно-телекоммуникационной сети «Интернет». Полный текст постановления опубликовать (разместить) в сетевом издании – на сайте газеты «Городские новости» «Городские новости. Ярославль» (<https://city-news.ru>).

4. Контроль за исполнением постановления возложить на заместителя мэра города Ярославля по вопросам градостроительства.

5. Постановление вступает в силу со дня его официального опубликования, за исключением положений, для которых установлен иной срок вступления в силу.

Приложения 1, 2 в отношении образуемых земельных участков 1П и 2П вступают в силу после внесения изменений в:

- Карту функциональных зон в составе Генерального плана города Ярославля в части корректировки границ функциональной жилой зоны и функциональной зоны транспортной инфраструктуры в границах проектирования;

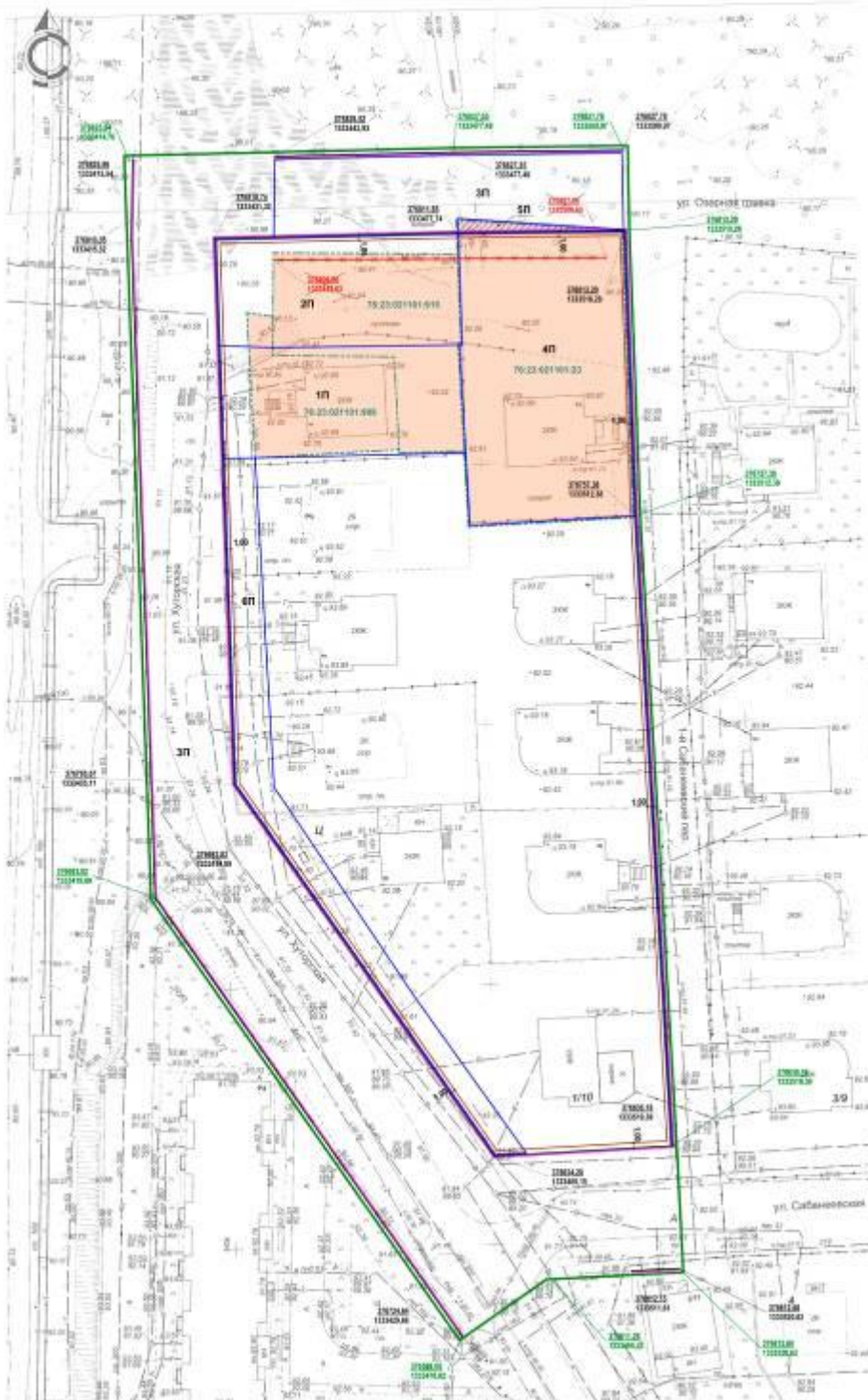
- Карту градостроительного зонирования «Границы территориальных зон» в составе Правил землепользования и застройки города Ярославля в части корректировки границ территориальной зоны застройки индивидуальными жилыми домами (Ж.4) и территориальной зоны инженерно-транспортной инфраструктуры (ИТ.1).

Заместитель мэра города Ярославля  
по вопросам социально-экономического  
развития города

И.В. Мотовилов

Приложение 1  
к постановлению мэрии  
от 25.05.2022 № 467

Чертеж межевания территории, ограниченной ул. Озерной гривкой,  
1-м Сабанеевским пер., ул. Сабанеевской, ул. Хуторской в Заволжском районе  
города Ярославля



НЕКОМПЕТЕНТНЫЕ ЗЕМЕЛЬНЫЕ УЧАСТКИ

Катастровый номер земельного участка	Площадь земельного участка, м²
76-23-021101-015	852
76-23-021101-006	891
76-23-021101-23	1041

ВЕДОМОСТЬ ОБЪЕКТОВЫХ ЗЕМЕЛЬНЫХ УЧАСТКОВ

№ Земельного участка	Площадь земельного участка, м²	Вид разрешенного использования земельного участка
1П	861	Для размещения объектов строительства, код 2.1
2П	1606	Для размещения объектов строительства, код 2.1
3П	906	Улично-дорожная сеть, код 12.0.1
4П	1790	Для размещения объектов строительства, код 2.1
5П	46	Улично-дорожная сеть, код 12.0.1
6П	903	Благоустройство территории, код 12.0.2

ВЕДОМОСТЬ ЗЕМЕЛЬНЫХ УЧАСТКОВ, ПРЕДЛАГАЕМЫХ К ВЫЯЗУ ДЛЯ МУНИЦИПАЛЬНЫХ НУЖД

№ Земельного участка	Вид разрешенного использования земельного участка	Площадь земельного участка, м²	Положения способа образования
5П	Улично-дорожная сеть, код 12.0.1	46	Раздел земельного участка с кадастровым номером 76-23-021101-23

- КОЛЕРНЫЕ ОБОЗНАЧЕНИЯ
- Границы проектируемых границ территории в соответствии с постановлением мэрии города Ярославля от 28.11.2022 № 1738
  - 76-23-021101-015 123081.17 Границы кадастровых точек границы проектируемой территории
  - 76-23-021101-006 132179.06 Границы кадастровых точек границ линий, подводящих электроснабжение
  - 76-23-021101-006 132179.06 Границы линий, подводящих электроснабжение
  - 76-23-021101-015 132087.77 Границы кадастровых точек границ линий, подводящих электроснабжение
  - Границы границ территории, элементов инженерной сети (в том числе инженерных сетей, расположенных в границах территории)
  - Линии отступа от красной линии тротуарной линии, отступающей от тротуарной линии, отступающей от тротуарной линии
  - Границы объектов земельных участков
  - Территория объектов земельных участков, расположенных в границах территории для муниципальных нужд
  - 1П Намея образуемых земельных участков
  - Границы объектов земельных участков
  - 76-23-021101-23 Кадастровый номер земельного участка

Текстовая часть проекта межевания территории, ограниченной ул. Озерной гривкой,  
1-м Сабанеевским пер., ул. Сабанеевской, ул. Хуторской в Заволжском районе  
города Ярославля

1. Перечень и сведения о площади, видах разрешенного использования образуемых земельных участков, в том числе возможные способы их образования приведены в таблице 1\*.

Таблица 1

№ земельного участка	Площадь земельного участка, м <sup>2</sup>	Вид разрешенного использования земельного участка	Возможные способы образования земельного участка
1П	981	Для индивидуального жилищного строительства, код 2.1	Перераспределение земельных участков с кадастровыми номерами 76:23:021101:908, 76:23:021101:915 и земель, государственная собственность на которые не разграничена
2П	1000	Для индивидуального жилищного строительства, код 2.1	Перераспределение земельных участков с кадастровыми номерами 76:23:021101:908, 76:23:021101:915 и земель, государственная собственность на которые не разграничена
3П	998	Улично-дорожная сеть, код 12.0.1	Образование из земель, государственная собственность на которые не разграничена
4П	1795	Для индивидуального жилищного строительства, код 2.1	Раздел земельного участка с кадастровым номером 76:23:021101:23
5П	46	Улично-дорожная сеть, код 12.0.1	Раздел земельного участка с кадастровым номером 76:23:021101:23
6П	903	Благоустройство территории, код 12.0.2	Образование из земель, государственная собственность на которые не разграничена

\* Способы образования земельных участков отражены в проекте межевания разработчиком проекта. Реализация указанных способов образования земельных участков возможна только при соблюдении требований действующего законодательства к такому образованию и, в частности, реализация перераспределения земель и (или) земельных участков, находящихся в государственной или муниципальной собственности, и земельных участков, находящихся в частной собственности, может быть осуществлена уполномоченным органом только при установлении последним наличия случаев,

описанных в пункте 1 статьи 39<sup>28</sup> Земельного кодекса Российской Федерации, и отсутствия обстоятельств, указанных в пункте 9 статьи 39<sup>29</sup> Земельного кодекса Российской Федерации.

2. Перечень и сведения о площади земельных участков, которые будут отнесены к территориям общего пользования или имуществу общего пользования, в том числе в отношении которых предполагаются резервирование и (или) изъятие для государственных или муниципальных нужд, и способы их образования приведены в таблице 2.

Таблица 2

№ земельного участка	Вид разрешенного использования земельного участка	Планируемая площадь земельного участка, м <sup>2</sup>	Возможные способы образования
5П	Улично-дорожная сеть, код 12.0.1	46	Раздел земельного участка с кадастровым номером 76:23:021101:23

3. Сведения о границах территории, в отношении которой утвержден проект межевания территории, содержащие перечень координат характерных точек этих границ в системе координат, используемой для ведения Единого государственного реестра недвижимости, приведены в таблице 3.

Таблица 3

Координаты в системе МСК-76	
X	Y
376825,84	1333414,76
376827,35	1333477,49
376827,78	1333509,97
376812,29	1333510,28
376757,38	1333512,38
376636,18	1333519,39
376612,60	1333520,62
376611,28	1333495,43
376599,65	1333478,82
376683,82	1333419,89